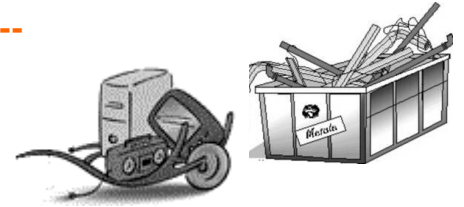




Informace

Obecního úřadu v Lažánkách

Květen 2020



JARNÍ SBĚR

v sobotu 16. května 2020 od 7 – 12 hod.:

- **ELEKTROSPOTŘEBIČŮ A ELEKTRONIKY** Elektrospotřebiče a elektroniku odložte před dům, sběr bude odvezen členy místního SDH hromadným svozem.
- **SVOZ VELKOOBJEMOVÉHO A NEBEZPEČNÉHO ODPADU** s jedním sběrným místem u kašny. Sběr neodkládejte na zem v okolí kašny, ale vyčkejte v pořadí, popřípadě na přistavení nového kontejneru. Plynulost nakládání sběru budou zajišťovat místní hasiči a obecní pracovník. Upozornění: **Azbest se nebude odebírat.**
- **SBĚR KOVOVÉHO ŠROTU** Železný a kovový šrot odložte před dům, sběr bude odvezen místními fotbalisty hromadným svozem.

•DŮLEŽITÉ UPOZORNĚNÍ

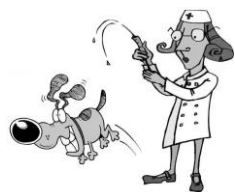
od konce minulého roku začala svozová firma komunálního odpadu TS Velká Bíteš účtovat pytle odpadu přiložené k popelnici. Žádáme občany, aby pokud jim nestačí stávající popelnice, si pořídili větší nebo druhou, na OÚ dostanou známku. Poplatek pro domácnosti se navýšením počtu popelnic nemění.



•POVINNÉ OČKOVÁNÍ PSŮ PROTI VZTEKLINĚ

termín bude upřesněn místním rozhlasem. Očkovat se bude před OÚ.

Jedná se o pravidelné očkování psů proti vzteklině a infekčním nemocem, spojené s možností očipování psů. (Od 1.1.2020 platí povinnost chovatele mít psa označeného mikročipem a vakcinace proti vzteklině je bez něj úředně neplatná - víc info na www.svscr.cz). Na místě lze zakoupit tablety na odčervení a přípravky proti klíšťatům. Vakcinaci zajišťuje veterinární ordinace MVDr. Viktora Dvořáka. Cena očkování: vzteklina - 100,- , šestikombinace se vzteklinou - 300,- , čipování - 500,-



ODPADOVÉ HOSPODÁŘSTVÍ

Svoz: **dle uvedených termínů** (zajišťují Technické služby Velká Bíteš s.r.o.) :

• **PDO - pevný domovní odpad** ukládaný do popelnic: svoz **každý sudý čtvrtek**

• **tříděný odpad** ukládaný do barevných kontejnerů ve sběrných hnízdech je svážen :
plasty: každý lichý čtvrtek **sklo: 1.týden v měsíci** **papír: každý sudý pátek**



• **Bio odpad** v hnědých popelnicích: svoz **každé pondělí od 6.dubna do 30. listopadu 2020.**

Do BIO popelnic patří: např. listí, tráva, plevel, zbytky rostlin, zeminy z květináčů, dřevní štěpky z větví stromů či keřů, nakrácených větví, spadané ovoce, zelenina, čajové sáčky a kávová sedlina, skořápky od vajec apod. **Nepatří sem:** odpady mající živočišný původ tj. zbytky jídel, oleje, maso, mrtvá zvířata a dále např. papír, textil, plasty, sklo, kovy....



• **Drobný kovový a hliníkový odpad z domácností:** třídí se do kulatých šedých kontejnerů umístěných ve dvoře prodejny potravin, u kašny a dětského hřiště. Jsou určeny pouze pro drobný odpad, jako např.: nápojové plechovky, plechovky a víčka od potravin, nádoby od kosmetiky a ostatní běžné kovové nebo hliníkové obaly z domácností. Větší objemové věci patří do železného šrotu! Svoz: **dle potřeby**



SBĚR POUŽITÉHO KUCHYŇSKÉHO OLEJE A TUKU : černá označená plastová popelnice (240 l) umístěná v Lažánkách za budovou školy. **Sbírá se** pouze použitý **kuchyňský olej a tuk**, který se po vychladnutí naleje trychtýřem přes sítko do běžné PET lahve a řádně uzavře! **NEPATŘÍ sem** žádné technické oleje, maziva a kapaliny. Svoz: **dle potřeby** (zajišťuje firma Fritex s.r.o. Vladislav).



Sběrný box Cart4Future je umístěn v průjezdu OÚ, je určen pro **sběr cartridge a tonerů**. Svoz: **dle potřeby** (zajišťuje firma Cart4Future s.r.o. Brno).



E-box: umístěn v průjezdu OÚ, je určen pro **sběr drobných elektrozařízení, sběr akumulátorů a baterií**. Svoz **dle potřeby** (zajišťuje firma ASEKOL Brno).

Ekolamp – box: umístěn v průjezdu OÚ, je určen pro sběr použitých **nerozbitých úsporných kompaktních zářivek, výbojek, LED světelných zdrojů a lineárních zářivek do 40cm**. Větší lineární a úsporné zářivky do 60 cm se odkládají na OÚ do sběrné kartonové ekolamp krabice. Obyčejné světelné zdroje sem nepatří, patří do běžného PDO. Svoz: **dle potřeby** (zajišťuje Ekolamp Olomouc)..



Kontejner na textil : umístěn za budovou školy u bývalé uhelny. Kontejner je určený pro **sběr čistého a nepoškozeného textilu – oděvů a oblečení, popřípadě obuvi**. Sběr je nutné vhadzovat v uzavřených pytlích nebo pevně svázaný. Svoz: **dle potřeby** (zajišťuje Charita Brno)



On-line KATALOG OBECNÍ KNIHOVNY - místní knihovna nabízí čtenářům i ostatním zájemcům dálkový náhled do katalogu Obecní knihovny v Lažánkách: <http://katalog.mkkurim.cz/clavius/lazanky/baze.htm>.

